

CONTINUA NA FOLHA 04

LEGENDA

	ESTÇÃO TRANSFORMADORA EXISTENTE
	COMANDO DE IP EM GRUPO
	CIRCUITO PRIMÁRIO AÉREO EXISTENTE
	CIRCUITO AÉREO PROJETADO
	CIRCUITO SUBTERRÂNEO PROJETADO
	CAIXA DE INSPEÇÃO DE CONCRETO DE 400 x 300 x 450 mm
	CAIXA DE INSPEÇÃO DE CONCRETO DE 400 x 550 x 700 mm
	PONTO DE TRANSIÇÃO DO SISTEMA AÉREO PARA SUBTERRÂNEO
	ATERRAMENTO COM 1 HASTE (PADRÃO PMS1)
	ATERRAMENTO COM 3 HASTES (PADRÃO PMS3)
	POSTE EXISTENTE
	POSTE PROJETADO

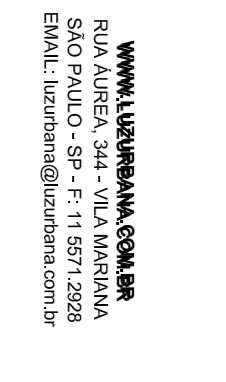
	EC4-CC2IC16+CT16	CC	ELETRODUTO FLEXÍVEL CORRUGADO DE POLIETILENO Ø 4"
	EC4-CC2IC16+CT16	2(4)/6(C)16	CAPA DE CONCRETO
	EC4-CC2IC16+CT16	2(4)/6(C)16	2 OU 4 OU 6 CABOS DE COBRE ISOLADOS DE 16mm ²
	DA16	CT16	CABO DE COBRE NU 16mm ²
	DA16	DA16	Duplex de Alumínio de 16 mm ² , 2 Condutores Isolados
	US-12-0-200LED-2+2		Unidade Subterrânea c/ Poste de 12,0m de Altura útil; Luminária de Tecnologia LED de 200W em Suporte c/ 2 Luminárias
	US-12-0-200LED-2+0		Unidade Subterrânea c/ Poste de 12,0m de Altura útil; Luminária de Tecnologia LED de 200W em Suporte c/ 2 Luminárias
	US-12-0-200LED-2(2+9)		Unidade Subterrânea c/ Poste de 12,0m de Altura útil; Luminária de Tecnologia LED de 200W em Suporte c/ 2 Luminárias
	UA-2-9-115LED-7		Unidade Aérea em Poste Existente; Luminária de Tecnologia LED de 115W em 1 Braço em "Y" p/ 2 Luminárias - H = 9,0 metros
	UA-2-9-115LED-2+7		Unidade Aérea em Poste Existente; Luminária de Tecnologia LED de 115W em 1 Braço em "Y" p/ 2 Luminárias - H = 9,0 metros
	US-7-5-115LED-2+0		Unidade Subterrânea c/ Poste de 7,5m de Altura útil; Luminária de Tecnologia LED de 115W em Suporte c/ 2 Luminárias

TABELA DE CARGAS

QT. CIRCUITO	POT. (W)	QT. CIRCUITO	POT. (W)	QT. CIRCUITO	POT. (W)
18	ET-01 18 x 115	02	ET-17 02 x 115	48	ET-34 48 x 200
24	ET-01 24 x 200	16	ET-17 16 x 200	16	ET-35 16 x 115
04	ET-02 04 x 115	12	ET-18 12 x 115	04	ET-36 04 x 200
12	ET-02 12 x 200	04	ET-19 04 x 115	14	ET-36 14 x 200
22	ET-03 22 x 115	20	ET-19 20 x 200	16	ET-37 16 x 115
12	ET-04 12 x 200	26	ET-20 26 x 200	02	ET-38 02 x 115
10	ET-05 10 x 200	24	ET-21 24 x 115	00	ET-38
12	ET-06 12 x 115	06	ET-21 06 x 200	00	ET-39
02	ET-06 02 x 200	14	ET-22 14 x 115	30	ET-40 30 x 200
04	ET-07 04 x 115	30	ET-22 30 x 200	08	ET-41 08 x 115
10	ET-07 10 x 200	06	ET-23 06 x 115	64	ET-41 64 x 200
04	ET-08 04 x 115	84	ET-23 84 x 200	18	ET-42 18 x 115
12	ET-08 12 x 200	12	ET-24 12 x 115	24	ET-42 24 x 200
04	ET-09 04 x 115	02	ET-24 02 x 200	60	ET-43 60 x 200
32	ET-09 32 x 200	20	ET-25 20 x 115	08	ET-44 08 x 115
40	ET-10 40 x 200	24	ET-25 24 x 200	16	ET-44 16 x 200
32	ET-11 32 x 115	20	ET-26 20 x 200	08	ET-45 08 x 115
04	ET-12 04 x 115	24	ET-27 24 x 200	06	ET-45 06 x 200
10	ET-12 10 x 200	20	ET-28 20 x 200	08	ET-46 08 x 115
10	ET-13 10 x 115	44	ET-29 44 x 200	26	ET-46 26 x 200
08	ET-13 08 x 200	14	ET-30 14 x 200	04	ET-47 04 x 115
32	ET-14 32 x 115	30	ET-31 30 x 115	42	ET-47 42 x 200
04	ET-14 04 x 200	10	ET-31 10 x 200	30	ET-48 30 x 115
04	ET-15 04 x 200	12	ET-32 12 x 200	18	ET-48 18 x 200
36	ET-16 36 x 200	12	ET-33 12 x 200	20	ET-49 20 x 200

06	23/01/12	RETRABALHO ILUMINAÇÃO ÁREA ARAUÁZEM	PAULO	MOISÉS
04	28/09/12	ALTERAÇÃO PARA LUMINÁRIAS TECNOLÓGICA LED E REVISÃO DE CARGAS	PAULO	MOISÉS
03	10/09/12	CORREÇÃO NA LEGENDA	PAULO	FELIPE
02	22/08/12	PROTEÇÃO DO POSTE DE CONCRETO	PAULO	FELIPE
01	31/07/12	DIVISÃO DOS CIRCUITOS EM CORES	PAULO	FELIPE
00	07/10/11	EMISSION INICIAL	PAULO	ANGÉLO
REV.	DATA	DESCRIÇÃO	COORD.	DESENH.

PROJETO ELÉTRICO



CEAGESP
SÃO PAULO



PROJETO ELÉTRICO	02/10/06	REVISÃO
PROJETO DE ILUMINAÇÃO DAS VIAS	05	
ETAPA PROJETO ELÉTRICO	07/10/11	DATA INICIAL
RESPONSÁVEL TÉCNICO	ESCALAS	DATA REVISÃO
PLÍNIO GODOY / PAULO CANDURA	ESC. 1/1000	NOME DO ARQUIVO
		EL-CEAGESP-FI_02_R05.DWG

DIREITOS AUTORAIS RESERVADOS. PROIBIDA QUALQUER CÓPIA, ALTERAÇÃO, TRANSMISSÃO POR QUALQUER VIA SEM PRÉVIA AUTORIZAÇÃO DA LUZ URBANA, DE PROPRIEDADE DA LUZ URBANA O TRABALHO INTELLECTUAL DESTES PROJETOS.