

Coco-verde

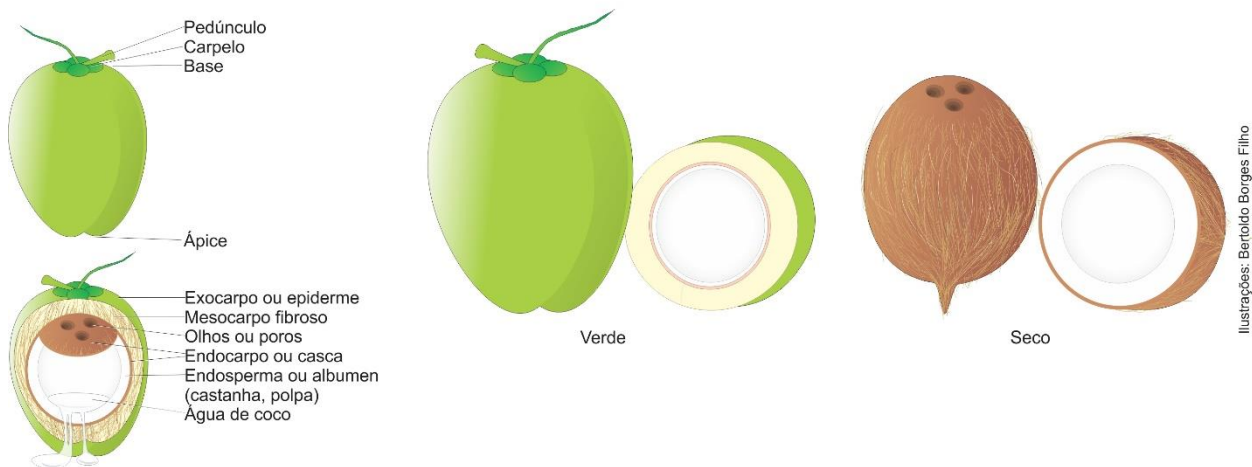
Guia de identificação

Cocos nucifera L.



Guia de variedades

MORFOLOGIA



Principais variedades de coco-verde comercializadas na CEAGESP

Grupo de mercado	Tamanho	Aparência externa	Coloração da polpa	Espessura da polpa	Colheita
Verde (coqueiro anão)	Pequeno	Verde	Branca	Fina	Imaturo
Seco (coqueiro gigante)	Médio a grande	Desidratado, marrom (mesocarpo e epiderme removidos)	Branca	Grossa	Maduro

Tabela de equivalência

Denominação cotação CEAGESP	Denominação mercado atacadista	Classe de valoração	Massa (kg)
Coco-verde	Coco-verde	B	Menor ou igual a 2
Coco-verde	Maior	A	Maior que 2

Índices

Denominação cotação CEAGESP	Denominação mercado atacadista	Índice de aproveitamento	Índice de valoração	Índice de escolha
Coco-verde	Coco-verde	0,25	0,70	0,36
Coco-verde	Maior	0,29	1,00	0,29

Sazonalidade

SAZONALIDADE POR QUANTIDADE (TONELADAS) DE PRODUTOS

Tabela de sazonalidade de acordo com a quantidade (toneladas) dos principais produtos comercializados no ETSP (conforme a legenda, a cor verde representa produtos com alta disponibilidade (quantidade) para aquele período; a cor amarela indica média disponibilidade e a cor vermelha indica baixa disponibilidade.

PRODUTO	JAN	FEV	MAR	ABR	MAI	JUN	JUL	AGO	SET	OUT	NOV	DEZ
Coco Verde	Verde	Amarelo	Amarelo	Vermelho	Vermelho	Vermelho	Vermelho	Vermelho	Verde	Verde	Verde	Verde

 Quantidade alta (maior disponibilidade)	 Quantidade baixa (menor disponibilidade)
 Quantidade média (média disponibilidade)	 Sem disponibilidade do produto / quantidade insignificante

SAZONALIDADE POR PREÇO (R\$/Kg) DE PRODUTOS

Tabela de sazonalidade de acordo com o preço (R\$/kg) dos principais produtos comercializados no ETSP (a legenda indica que produtos na cor verde estão com preços mais baixos; na cor amarela são os preços médios e na cor vermelha os preços em alta).

PRODUTO	JAN	FEV	MAR	ABR	MAI	JUN	JUL	AGO	SET	OUT	NOV	DEZ
Coco Verde	Red	Red	Red	Red	Red	Yellow	Green	Green	Green	Green	Green	Green

 Preço baixo	 Preço alto
 Preço médio	 Sem cotação

Os produtos identificados na cor branca estão sem cotação (tabela referente a preços) ou não tem disponibilidade/quantidade é insignificante (< 1,5% do total) (tabela referente à quantidade).

Padrão mínimo de qualidade



Dano por praga



Deformação grave



Podridão



Queimado

26/04/2021