

## **Coco-verde**

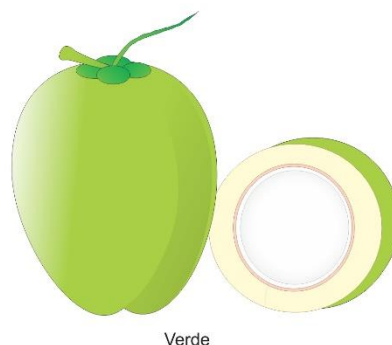
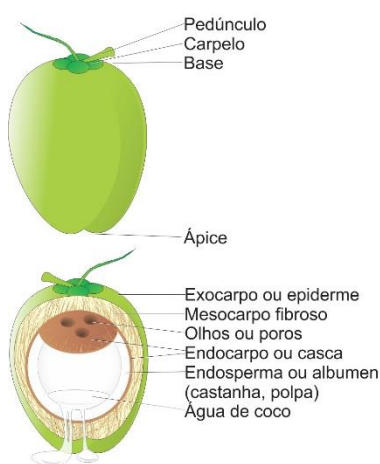
### **Guia de identificação**

*Cocos nucifera* L.



### **Guia de variedades**

#### MORFOLOGIA



Ilustrações: Bertoldo Borges Filho

Principais variedades de coco-verde comercializadas na CEAGESP

Grupo de mercado	Tamanho	Aparência externa	Coloração da polpa	Espessura da polpa	Colheita
Verde (coqueiro anão)	Pequeno	Verde	Branca	Fina	Imaturo
Seco (coqueiro gigante)	Médio a grande	Desidratado, marrom (mesocarpo e epiderme removidos)	Branca	Grossa	Maduro

## Tabela de equivalência

Grupo de mercado	Medida kg	Melhor escolha
Coco-verde	Menor ou igual a 2.2	0,36
Coco-verde	Maior que 2.2	0,29

**Melhor escolha:** fator utilizado para indicar a escolha da classificação de melhor custo-benefício (maior Índice de Escolha), que considera a diferença de aproveitamento e a grande diferença de valor entre as classificações praticadas na comercialização.

## Sazonalidade

### SAZONALIDADE POR QUANTIDADE (TONELADAS) DE PRODUTOS

Tabela de sazonalidade de acordo com a quantidade (toneladas) dos principais produtos comercializados no ETSP (conforme a legenda, a cor verde representa produtos com alta disponibilidade (quantidade) para aquele período; a cor amarela indica média disponibilidade e a cor vermelha indica baixa disponibilidade).

PRODUTO	JAN	FEV	MAR	ABR	MAI	JUN	JUL	AGO	SET	OUT	NOV	DEZ
Coco Verde												

	Quantidade alta (maior disponibilidade)	Quantidade baixa (menor disponibilidade)
	Quantidade média (média disponibilidade)	Sem disponibilidade do produto / quantidade insignificante

### SAZONALIDADE POR PREÇO (R\$/Kg) DE PRODUTOS

Tabela de sazonalidade de acordo com o preço (R\$/kg) dos principais produtos comercializados no ETSP (a legenda indica que produtos na cor verde estão com preços mais baixos; na cor amarela são os preços médios e na cor vermelha os preços em alta).

PRODUTO	JAN	FEV	MAR	ABR	MAI	JUN	JUL	AGO	SET	OUT	NOV	DEZ
Coco Verde												

	Preço baixo	Preço alto
	Preço médio	Sem cotação

Os produtos identificados na cor branca estão sem cotação (tabela referente a preços) ou não tem disponibilidade/quantidade é insignificante (< 1,5% do total) (tabela referente à quantidade).

## Padrão mínimo de qualidade



Dano por  
praga



Deformação  
grave



Podridão



Queimado

27/06/2025