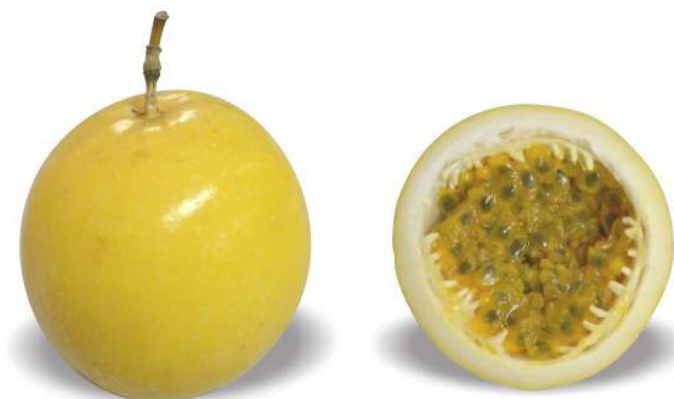


## Maracujá

### Guia de identificação

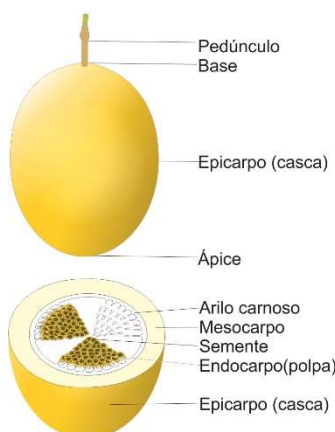
*Passiflora edulis* Sims forma flavicarpa O. Deg., *Passiflora alata* Curtis



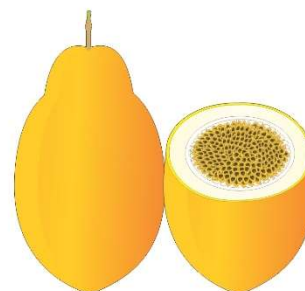
### Guia de variedades

Principais variedades de maracujá comercializadas na CEAGESP

#### MORFOLOGIA



Azedo



Doce

Ilustrações: Bertoldo Borges Filho

Grupo de mercado	Formato	Coloração da casca imaturo	Coloração da casca maduro	Embalagem e peso mais comum
Azedo	Globuloso	Amarelo-esverdeada	Amarela	Papelão 13 kg
Doce	Oval ou piriforme	Amarelo-esverdeada	Amarelo-alaranjada	Papelão 3 kg

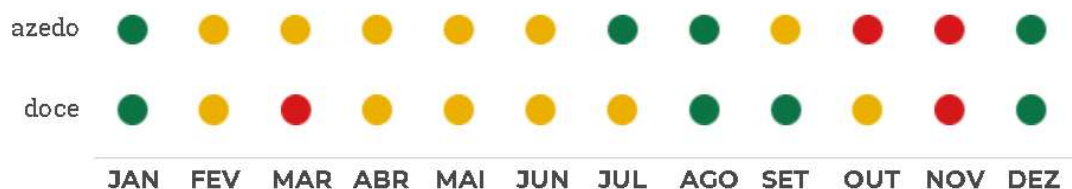
## Tabela de equivalência

Grupo de mercado	Denominação cotação CEAGESP	Denominação mercado atacadista	Classe de valoração	Unidade de medida	Medida	Unidade de medida 2	Medida
Azedo	A	Super	A		Maior que 85		
Azedo	B	4A	B		75 a 85		
Azedo	C	3A	C		65 a 75		
Azedo		2A	D		Menor que 65		
Doce	12 frutos	7 a 9 (frutos)	B	Massa (g)	200 a 300	Diâmetro (mm)	70 a 80
Doce	15 frutos	10 a 15 (frutos)	C	Massa (g)	Menor que 200	Diâmetro (mm)	Menor que 70
Doce	8/10 frutos	4 a 6 (frutos)	A	Massa (g)	Maior que 300	Diâmetro (mm)	Maior que 80

## Índices

Grupos de mercado	Denominação cotação CEAGESP	Denominação mercado atacadista	Índice de aproveitamento	Índice de valoração	Índice de escolha
Azedo	A	Super			
Azedo	B	4A			
Azedo	C	3A			
Azedo		2A			
Doce	12 frutos	7 a 9 (frutos)	0,18	1,42	0,13
Doce	15 frutos	10 a 15 (frutos)	0,11	1,00	0,11
Doce	8/10 frutos	4 a 6 (frutos)	0,22	1,79	0,12

## Sazonalidade



## Padrão mínimo de qualidade



Podridão



Imaturo



Ferimento



Passado



Deformação  
grave



Seco

## Substituições



Limão



Acerola

26/04/2021