

Maxixe

Guia de identificação

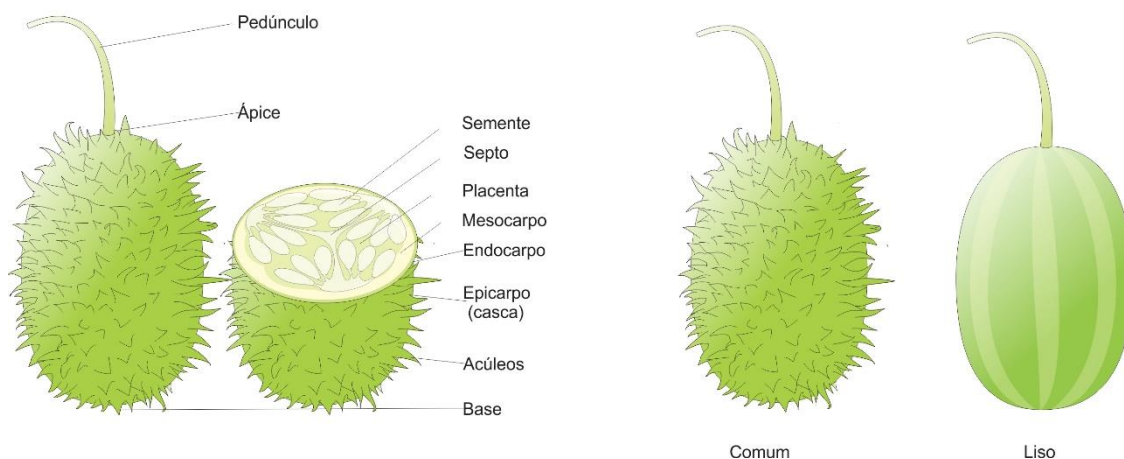
Cucumis anguria L.



Guia de variedades

Principais variedades de maxixe comercializadas na CEAGESP

MORFOLOGIA



Ilustrações: Bertoldo Borges Filho

Grupos de mercado	Formato	Coloração da casca	Aspecto da casca	Embalagem e peso mais comum
Comum	Oblongo	Verde-clara	Presença de acúleos	Madeira 15 kg
Liso	Oblongo	Verde-clara	Ausência de acúleos	Madeira 15 kg

Tabela de equivalência

Cotação CEAGESP	Denominação mercado atacadista	Classe de valoração	Unidade de medida	Medida
	Médio	B	Diâmetro equatorial (mm)	30 a 40
	Miúdo	A	Diâmetro equatorial (mm)	Menor que 30
	Graúdo	C	Diâmetro equatorial (mm)	Maior que 40

Índices

Denominação cotação CEAGESP	Denominação mercado atacadista	Índice de aproveitamento	Índice de valoração	Índice de escolha
	Médio	0,97	1,50	0,65
	Miúdo	0,97	2,00	0,49
	Graúdo	0,97	1,00	0,97

Sazonalidade

SAZONALIDADE POR QUANTIDADE (TONELADAS) DE PRODUTOS

Tabela de sazonalidade de acordo com a quantidade (toneladas) dos principais produtos comercializados no ETSP (conforme a legenda, a cor verde representa produtos com alta disponibilidade (quantidade) para aquele período; a cor amarela indica média disponibilidade e a cor vermelha indica baixa disponibilidade).

PRODUTO	JAN	FEV	MAR	ABR	MAI	JUN	JUL	AGO	SET	OUT	NOV	DEZ
Maxixe												

 Quantidade alta (maior disponibilidade)	 Quantidade baixa (menor disponibilidade)
 Quantidade média (média disponibilidade)	 Sem disponibilidade do produto / quantidade insignificante

SAZONALIDADE POR PREÇO (R\$/Kg) DE PRODUTOS

Tabela de sazonalidade de acordo com o preço (R\$/kg) dos principais produtos comercializados no ETSP (a legenda indica que produtos na cor verde estão com preços mais baixos; na cor amarela são os preços médios e na cor vermelha os preços em alta).

PRODUTO	JAN	FEV	MAR	ABR	MAI	JUN	JUL	AGO	SET	OUT	NOV	DEZ
Maxixe												

 Preço baixo	 Preço alto
 Preço médio	 Sem cotação

Os produtos identificados na cor branca estão sem cotação (tabela referente a preços) ou não tem disponibilidade/quantidade é insignificante (< 1,5% do total) (tabela referente à quantidade).

Padrão mínimo de qualidade



Murcho



Podridão



Ferimento



Passado

Substituições



Abobrinha



Chuchu



Quiabo



Abóbora



Berinjela

26/04/2021