

Maxixe

Guia de identificação

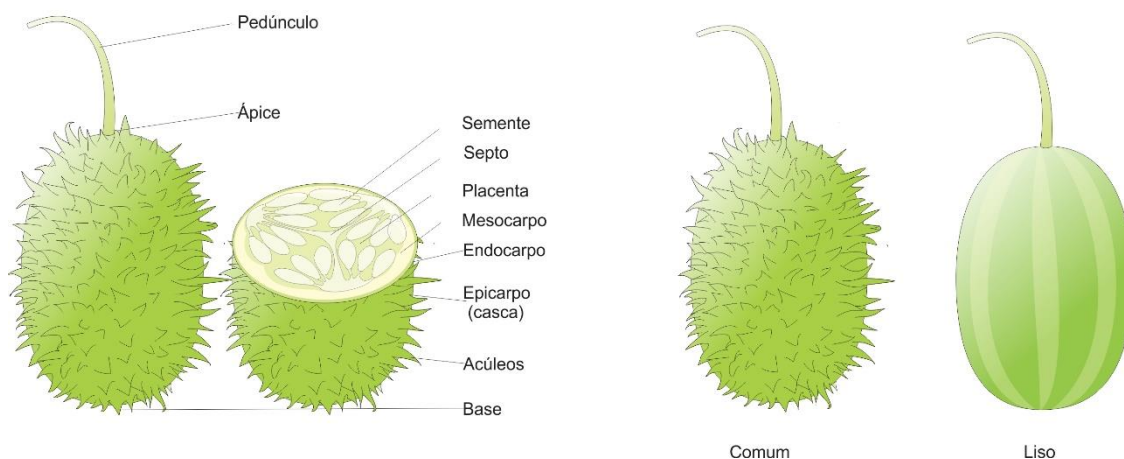
Cucumis anguria L.



Guia de variedades

Principais variedades de maxixe comercializadas na CEAGESP

MORFOLOGIA



Ilustrações: Bertoldo Borges Filho

Grupos de mercado	Formato	Coloração da casca	Aspecto da casca	Embalagem e peso mais comum
Comum	Oblongo	Verde-clara	Presença de acúleos	Madeira 15 kg
Liso	Oblongo	Verde-clara	Ausência de acúleos	Madeira 15 kg

Tabela de equivalência

Classificação	Medida mm	Melhor escolha
Médio	30 a 40	0,65
Miúdo	Menor que 30	0,49
Graúdo	Maior que 40	0,97

Melhor escolha: fator utilizado para indicar a escolha da classificação de melhor custo-benefício (maior Índice de Escolha), que considera a diferença de aproveitamento e a grande diferença de valor entre as classificações praticadas na comercialização.

Sazonalidade

SAZONALIDADE POR QUANTIDADE (TONELADAS) DE PRODUTOS

Tabela de sazonalidade de acordo com a quantidade (toneladas) dos principais produtos comercializados no ETSP (conforme a legenda, a cor verde representa produtos com alta disponibilidade (quantidade) para aquele período; a cor amarela indica média disponibilidade e a cor vermelha indica baixa disponibilidade).

PRODUTO	JAN	FEV	MAR	ABR	MAI	JUN	JUL	AGO	SET	OUT	NOV	DEZ
Maxixe	Amarelo	Amarelo	Amarelo	Vermelho	Vermelho	Vermelho	Vermelho	Vermelho	Amarelo	Verde	Verde	Verde

Verde	Quantidade alta (maior disponibilidade)	Vermelho	Quantidade baixa (menor disponibilidade)
Amarelo	Quantidade média (média disponibilidade)	Branco	Sem disponibilidade do produto / quantidade insignificante

SAZONALIDADE POR PREÇO (R\$/Kg) DE PRODUTOS

Tabela de sazonalidade de acordo com o preço (R\$/kg) dos principais produtos comercializados no ETSP (a legenda indica que produtos na cor verde estão com preços mais baixos; na cor amarela são os preços médios e na cor vermelha os preços em alta).

PRODUTO	JAN	FEV	MAR	ABR	MAI	JUN	JUL	AGO	SET	OUT	NOV	DEZ
Maxixe	Verde	Verde	Amarelo	Amarelo	Vermelho	Vermelho	Vermelho	Vermelho	Amarelo	Verde	Verde	Verde

Verde	Preço baixo	Vermelho	Preço alto
Amarelo	Preço médio	Branco	Sem cotação

Os produtos identificados na cor branca estão sem cotação (tabela referente a preços) ou não tem disponibilidade/quantidade é insignificante (< 1,5% do total) (tabela referente à quantidade).

Padrão mínimo de qualidade



Murcho



Podridão



Ferimento



Passado

Substituições



Abobrinha



Chuchu



Quiabo



Abóbora



Berinjela

27/06/2025