

Vagem

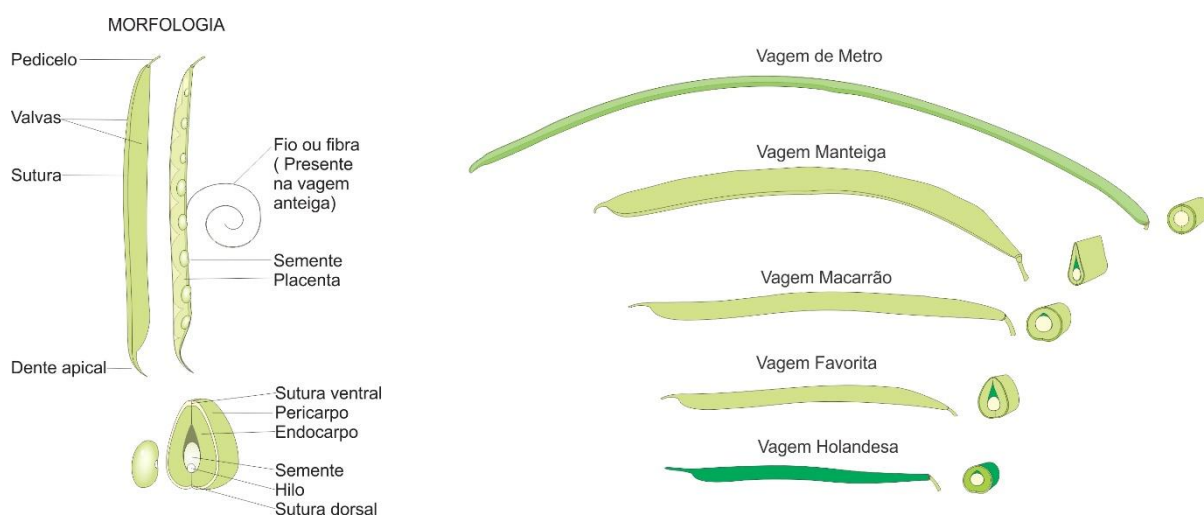
Guia de identificação

Phaseolus vulgaris



Guia de variedades

Principais variedades de vagem comercializadas na CEAGESP



Grupos de mercado	Fio	Perfil da vagem	Forma do ápice	Dente apical	Coloração da casca	Embalagem e peso mais comum
Metro	Ausente	Semi-arqueada	Afilado	Ausente	Verde-intensa	
Manteiga	Presente	Semi-arqueada	Abrupto	Arqueado	Verde-esbranquiçada	Madeira 15 kg
Macarrão	Ausente	Semi-arqueada	Abrupto	Semi-arqueado	Verde-clara	Madeira 15 kg
Favorita	Ausente	Reto	Abrupto	Semi-arqueado	Verde-clara	
Holandesa	Ausente	Reto	Abrupto	Reto	Verde-escura	

Tabela de equivalência

Grupo de mercado	Classificação	Medida cm	Melhor escolha
Macarrão	1A	Maior que 15	0,94
Macarrão	2A	12 a 15	0,69
Macarrão	3A	Menor que 12	0,53
Manteiga	Extra	Maior que 15	0,92
Manteiga	Extra A	12 a 15	0,68
Manteiga	Extra AA	Menor que 12	0,51

Melhor escolha: fator utilizado para indicar a escolha da classificação de melhor custo-benefício (maior Índice de Escolha), que considera a diferença de aproveitamento e a grande diferença de valor entre as classificações praticadas na comercialização.

Sazonalidade

SAZONALIDADE POR QUANTIDADE (TONELADAS) DE PRODUTOS

Tabela de sazonalidade de acordo com a quantidade (toneladas) dos principais produtos comercializados no ETSP (conforme a legenda, a cor verde representa produtos com alta disponibilidade (quantidade) para aquele período; a cor amarela indica média disponibilidade e a cor vermelha indica baixa disponibilidade).

PRODUTO	JAN	FEV	MAR	ABR	MAI	JUN	JUL	AGO	SET	OUT	NOV	DEZ
Vagem Macarrão												
Vagem Manteiga												

	Quantidade alta (maior disponibilidade)	Quantidade baixa (menor disponibilidade)
	Quantidade média (média disponibilidade)	Sem disponibilidade do produto / quantidade insignificante

SAZONALIDADE POR PREÇO (R\$/Kg) DE PRODUTOS

Tabela de sazonalidade de acordo com o preço (R\$/kg) dos principais produtos comercializados no ETSP (a legenda indica que produtos na cor verde estão com preços mais baixos; na cor amarela são os preços médios e na cor vermelha os preços em alta).

PRODUTO	JAN	FEV	MAR	ABR	MAI	JUN	JUL	AGO	SET	OUT	NOV	DEZ
Vagem Macarrão												
Vagem Manteiga												

	Preço baixo		Preço alto
	Preço médio		Sem cotação

Os produtos identificados na cor branca estão sem cotação (tabela referente a preços) ou não tem disponibilidade/quantidade é insignificante (< 1,5% do total) (tabela referente à quantidade).

Padrão mínimo de qualidade



Ferimento



Murcho



Podridão



Passado

Substituições



Ervilha

27/06/2025