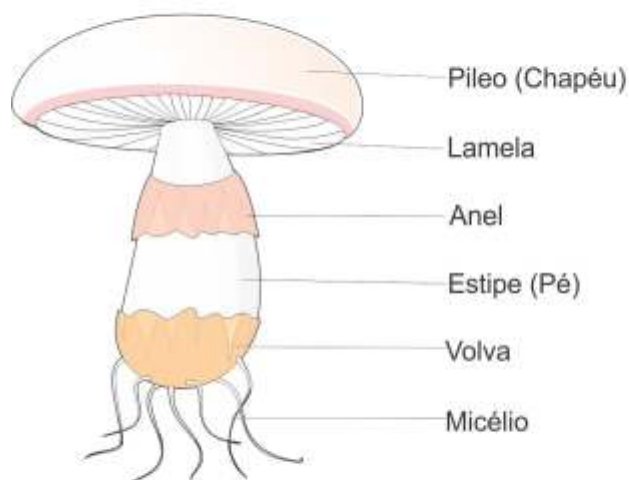


PRINCIPAIS VARIEDADES DE COGUMELOS COMESTÍVEIS COMERCIALIZADAS NA CEAGESP

MORFOLOGIA



Champignon ou Paris



Portobello



Eryngii



Enokitake



Nameko



Pleurotus



Hiratake



Shimeji



Shitake

Variedade	Nome científico	Formato do chapéu	Himênio	Coloração	Estipe
Champignon ou Paris	<i>Agaricus bisporus</i>	Ovalado	Lamela	Branca-creme	Com anel
Portobello	<i>Agaricus bisporus</i>	Ovalado	Lamela	Castanha	Com anel
Eryngii	<i>Pleurotus eryngii</i>	Deprimido	Lamela	Castanha	Sem anel
Enokitake	<i>Flammulina velutipes</i>	Convexo	Lamela	Branca	Sem anel
Nameko	<i>Pholiota nameko</i>	Convexo	Lamela	Alaranjada	Sem anel
Pleurotus	<i>Pleurotus citrinopileatus</i>	Ostra	Lamela	Salmão e cinza	Sem anel
Hiratake	<i>Pleurotus ostreatus</i>	Ostra	Lamela	Salmão, branca e cinza	Sem anel
Shimeji	<i>Pleurotus ssp)</i>	Deprimido	Lamela	Castanho, amarela, branco, preto	Sem anel
Shitake	<i>Lentinula edodes</i>	Convexo	Lamela	Castanho	Sem anel

Formatos de Cogumelos



Campanula



Cônico



Convexo



Deprimido



Convexo amplo



Funil



Ostra



Ovalado



Depressão pronunciada



Guarda-chuva