

## Jiló

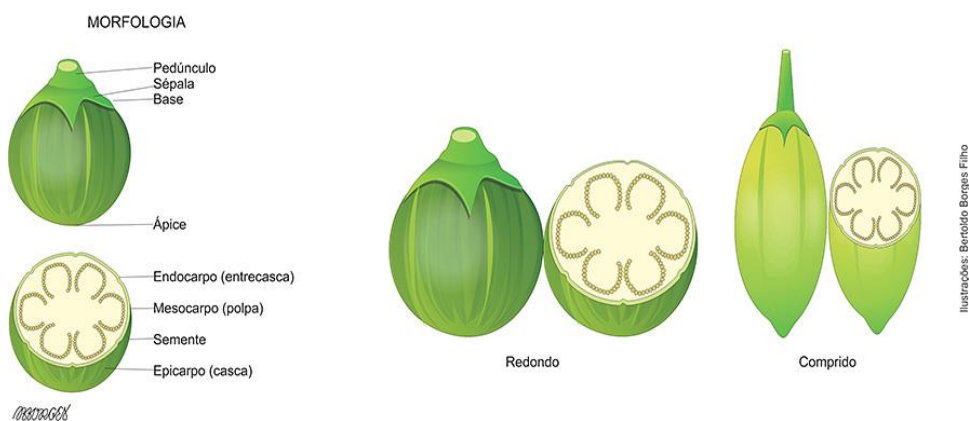
### Guia de identificação

*Solanum gilo* Raddi.



### Guia de variedades

Principais variedades de jiló comercializadas na CEAGESP



Grupos de mercado	Formato	Coloração da casca	Embalagem e peso mais comum
redondo	arredondado	verde-média	madeira 15 kg
comprido	alongado	verde-claro-amarelada	madeira 15 kg

## Tabela de equivalência

Grupo de mercado	denominação cotação CEAGESP	denominação mercado atacadista	classe de valoração	unidade de medida	medida
Redondo	Extra	3A	A	diâmetro equatorial (mm)	Maior que 50
Redondo	Extra A	2A	B	diâmetro equatorial (mm)	40 a 50
Redondo	Especial	1A	C	diâmetro equatorial (mm)	Menor que 40

## Índices

grupo de mercado	denominação cotação CEAGESP	denominação mercado atacadista	índice de aproveitamento	índice de valoração	índice de escolha
redondo	Extra	3A	0,89	1,00	0,89
redondo	Extra A	2A	0,87	1,39	0,63
redondo	Especial	1A	0,86	1,87	0,46

## Sazonalidade

### SAZONALIDADE POR QUANTIDADE (TONELADAS) DE PRODUTOS

Tabela de sazonalidade de acordo com a quantidade (toneladas) dos principais produtos comercializados no ETSP (conforme a legenda, a cor verde representa produtos com alta disponibilidade (quantidade) para aquele período; a cor amarela indica média disponibilidade e a cor vermelha indica baixa disponibilidade).

PRODUTO	JAN	FEV	MAR	ABR	MAI	JUN	JUL	AGO	SET	OUT	NOV	DEZ
Jiló	Verde	Verde	Amarelo	Verde	Verde	Verde	Amarelo	Vermelho	Vermelho	Vermelho	Amarelo	Verde

 Quantidade alta (maior disponibilidade)	 Quantidade baixa (menor disponibilidade)
 Quantidade média (média disponibilidade)	 Sem disponibilidade do produto / quantidade insignificante

### SAZONALIDADE POR PREÇO (R\$/Kg) DE PRODUTOS

Tabela de sazonalidade de acordo com o preço (R\$/kg) dos principais produtos comercializados no ETSP (a legenda indica que produtos na cor verde estão com preços mais baixos; na cor amarela são os preços médios e na cor vermelha os preços em alta).

PRODUTO	JAN	FEV	MAR	ABR	MAI	JUN	JUL	AGO	SET	OUT	NOV	DEZ
Jiló	Verde	Verde	Verde	Verde	Verde	Verde	Amarelo	Vermelho	Vermelho	Vermelho	Amarelo	Verde

 Preço baixo	 Preço alto
 Preço médio	 Sem cotação

Os produtos identificados na cor branca estão sem cotação (tabela referente a preços) ou não tem disponibilidade/quantidade é insignificante (< 1,5% do total) (tabela referente à quantidade).

## Padrão mínimo de qualidade



Dano por  
praga



Ferimento



Passado



Murcho

## Substituições



Abóbora



Abobrinha



Berinjela



Chuchu



Maxixe



Quiabo

26/04/2021